

富士の産直市を のぞいてみよう♪

生産者の「イチオシ」教えて
いただきました。

産直市の情報は
こちらから→



各産直市の店舗情報

※年末年始はお休みです。

まごころ市 富士市錦町1丁目11-14
営業時間：9:00～16:00/定休日：水曜、第2・4日曜

すど良心市 富士市中里1143-2 (須津支店敷地内)
営業時間：9:00～12:30/定休日：土曜、日曜、祝日

ふじかわ産直市 富士市中之郷724 (富士川支店敷地内)
営業時間：9:00～12:30/定休日：日曜

まごころ市

イチオシ! サツマイモ
品種によってさまざまな食感が楽しめるサツマイモ。「しっとりねっとり」が好きな方は「紅はるか」がオススメ! 焼き芋にピッタリです。

ウチの産直のイトコ!
生産者が野菜のおいしい食べ方などを丁寧に説明します! お気軽にご質問ください。



まごころ市会員の皆さま

すど良心市

イチオシ! ミカン (極早生・早生)
極早生ミカンの中でも「由良 (ゆら) 早生」は甘みと酸味のバランスが良く、フレッシュな味わいが人気。口の中で広がるコクのある甘みをぜひご堪能ください!

ウチの産直のイトコ!
いつも和気あいあいとしていてにぎやかな雰囲気の産直市です。商品の豊富さも自慢です!



すど良心市会員の皆さま

ふじかわ産直市

イチオシ! ギンナン
ギンナン (10～20粒) を紙封筒に入れ軽く口を閉じ、500Wの電子レンジで1分ほど加熱。塩を振りかけたらあっという間においしいおつまみに!

ウチの産直のイトコ!
広い店内には農産物のほか加工品や総菜、花鉢など多くの品が並びます。遠方からも多くのお客さまが来店されます。



ふじかわ産直市会員の皆さま

8/13

静岡第一テレビ「ごちそうカンツリー」で 「富士梨」が紹介されました!

甘くてジューシー、シャリシャリ食感が特長の「富士梨」は、富士市が誇る人気の特産品です。番組には「富士三水園」の飯島正道さん、若菜さん夫妻が出演し、「富士梨」の魅力を発信しました。



飯島正道さん
(右から2番目)



若菜さん(左は)
料理を担当



リポーターも絶賛!
「梨とモロヘイヤの和え物」

JAふじ伊豆のHPで
レシピをご紹介



次女の瑞葉ちゃん(中央と
三女の千景ちゃん(右も
裏方でがんばりました!

みんなで記念撮影



11/12(日)は富士地区の
「フロッコリー」をご紹介!



ぜひ
ご覧ください!!

※都合により内容が変更となる場合があります。

知っ得情報



JA - INFORMATION

JA不動産 相談会のご案内

不動産の売買・相続・鑑定など何でもご相談ください。

日時 **10月14日(土)・15日(日)**
10:00～16:00 予約不要

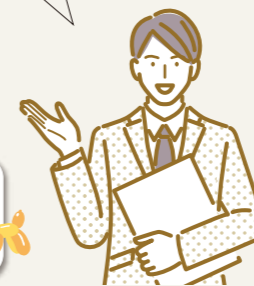
場所 JAふじ伊豆「ホワイトパレス」大ホール

- ①司法書士による「相続相談コーナー」
- ②不動産鑑定士による「土地・建物の相談コーナー」
- ③ファイナンシャルプランナーによる「資産相談コーナー」

アンケートにお答えの方
全員に新米1kg
プレゼント!



キッズコーナー
(バルーンアートやゲーム)も
あるよ!



※相談会は予告なく変更・中止になる場合がございます。

お問い合わせ JAふじ伊豆 不動産相談センター富士店
富士市青島200-1 TEL 0545-51-2127
※相談会当日は(TEL 090-1094-9959)までどうぞ

家族葬ならJAに お任せください

ご家族に囲まれたやすらぎと温もりのお見送りを

やすらぎ会館

富士中央会館 駅南会館 富士川会館

各会館にて家族葬ができます。

家族葬プラン 会員価格* **38万円～**
(税込41.8万円～)
*詳しくはお気軽にお問い合わせください。

元気な「今」だからこそ、じっくりと葬儀について
考えてみませんか?
葬祭ディレクター(1級12人)がご相談に
親切丁寧にお応えいたします。

お問い合わせ

JAふじ伊豆 富士葬祭センター やすらぎ会館
TEL 0120-190-940(24時間年中無休)
富士中央会館
富士市青島200-1
TEL 0545-55-0983(8:30～17:00)



↑詳しくは
こちらをどうぞ

高校生が富士の特産物で「商品開発」

富士市立高校ビジネス探求科の3年生は、授業の一環で富士市の特産物を使った商品開発に取り組んでいます。7月12日には「ブルーベリー」と「ほうじ茶」のクラスに分かれ、農園やJAなどを訪問し、ブルーベリーの収穫体験やほうじ茶の焙煎工程を見学。生徒たちは岩本山ブルーベリー農園の望月由美さんや茶レンジャーほうじ茶部会のメンバー4人、市やJAの職員と意見交換を行い、商品開発へのヒントを探りました。



▲生産者(右)の話を聞きブルーベリーの各品種の特徴を確認

4 県内唯一の教育をみんなに

今後、生徒たちは試作などでプランを練り上げ、来年1月に新商品の最終案を発表します。最終的に市などの協力のもと商品化を目指します。若く柔軟な発想力で、素晴らしい商品が開発されることを生産者もJAも期待しています。



▲焙煎後のほうじ茶の味や香りを確認。香りを生かすには…?



おいしいお茶を入れよう!

当JA大淵支店茶業部会は7月19日、大淵第一小学校で5年生を対象に「お茶を楽しむ会」を開きました。部会員7人が講師となり、お茶の効能やおいしいお茶の入れ方を説明。児童たちは急須を使って自分で入れたお茶を味わいました。湯の温度により味が変わることに驚き、「おっっっ」と何杯も飲む様子が見られました。



▲部会員がお茶の魅力を子どもたちに伝えました

地域の祭りにJAも参加しています

今年は各所で祭りが復活し、当JA富士地区の組織やJA職員が地域の祭りやイベントに参加しています。

6月「原田公園まつり」



▲原田支店の職員が地元の新鮮野菜や「富士の緑茶」、つくねを販売

8月「ごうだまちセンデ夏あそび」



▲青年部富士北支部と職員が「富士山麓わくわくコーン」の焼きトウモロコシを販売

11月には当JA富士地区の各支店で農協祭を開催する予定です。ぜひご来場ください！
JAふじ伊豆 富士地区 農協祭 11月19日(日) 8時30分

みんなで延ばそう 健康寿命

当JA女性部富士地区本部は7月21日、「健康作りのための講習会」を開催し、部員130人が参加しました。

清水厚生病院から講師を招き、健康寿命(日常生活に支障がなく、自立した生活ができる期間)を延ばすために手軽にできる運動を学びました。参加者は「みんなで体を動かして楽しかった。日々の生活に取り入れていきたい」と話しました。



▲柔軟性を高めてけがをしない体づくりを!

トピックスから Pick Up!

上記の「健康作りのための講習会」の中で行われた運動やストレッチの一部をご紹介します。無理せず始めて「健康寿命」を延ばしましょう!

適当でOK! 続けることが大事!!

私たちと一緒に やってみましょう!!



元吉原支店

信用窓口 伊東 愛実 MA 杉山 裕哉



股関節のストレッチ (柔軟性UP)

- ①足を肩幅よりも大きく開きます。
- ②手を膝の上に置いてお尻をゆっくり下げます。膝が直角以上曲がらない程度でOK。5~10秒くらいかけ、ゆっくり行います。回数は自由。疲れない程度に行いましょう。



STRETCH



お尻運動 (筋力UP)

椅子やテーブルなどにつかまり、足を後ろに持ち上げます。背中が丸くならないように注意!左右の足を交互に15秒ずつを繰り返します。回数よりも丁寧にすることが大事。

立ち上がり運動 (筋力UP)

背もたれに寄りかからないように椅子に座り、太ももを使って立ち上がります。座る→立つを交互に。1セット10~15回を2セット行いましょう。自分のペースでゆっくりと!



これはキツイ

