

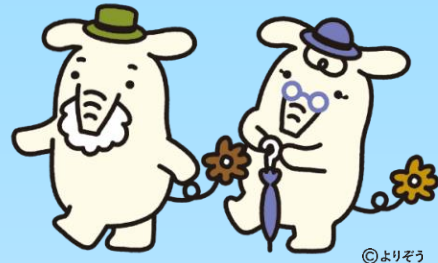
年金受給者向け定期貯金

年金定期

当JAで
年金をお受け取りの
お客さまへ

お取り扱い期間

令和6年5/1(水) ~ 令和6年5/31(金)



©よりぞう

3年定期(複利型)

最大適用金利

ふじさん

年0.223%

(税引後 年0.178%)

1年定期(単利型)

最大適用金利

年0.152%

(税引後 年0.121%)

※金利を0.002%とし、下記金利上乗せ条件①預入資金Aおよび条件②に該当した場合の適用金利となります。

※金利を0.002%とし、下記条件①預入資金Aおよび条件②に該当し、条件③に該当する場合の適用金利となります。

令和6年5月1日現在

下記条件により金利年0.002%に上乗せいたします

【お一人さま1万円以上合計1,000万円まで】

条件	内容	上乗せ金利 (税引前)
① 預入 資金	A 全額他金融機関からの預け替え資金でお預け入れの場合。または既存の当JA貯金からの資金に加え、その資金の20%以上の他金融機関からの預け替え資金を加算してお預け入れの場合。 例：「当JA貯金100万円」を預入資金とする場合、「他金融機関からの預け替え資金20万円」を加算してお預け入れいただくことにより、「合計120万円」に対し金利上乗せいたします。	+0.10%
	B 既存の当JA貯金からの資金でお預け入れの場合。	+0.05%
②	組合員本人または組合員と同居のご家族の方(新規加入を含む)	+0.05%
③	お預け入れ期間3年の場合。	+0.071%

*自動継続後の金利は継続時の店頭表示金利です。満期直前の解約は所定の中途解約利率により計算した利息とともに払い戻します。
*お客さまお一人あたり預入総額1,000万円以内であれば複数契約可能です。
*満期日以後の利息は解約日または書替継続日における普通貯金利率により計算します。
*金利情勢により、上乗せ金利を変更させていただく場合があります。

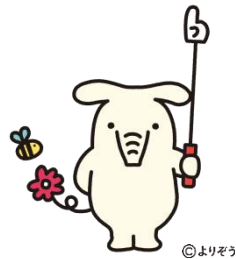
詳しくは店頭の説明書、またはJAホームページをご覧ください。

金利の例は
裏面をご覧ください

年金定期(1年・3年)

金利のパターン

令和6年5月1日現在



金利 年**0.002%**

全額他行資金または当
JA資金の20%以上の
他金融機関資金上乘せ

既存の当JA貯
金からの資金

プラス年**0.10%**

プラス年**0.05%**

組合員 (同居家族含む)

組合員外

組合員 (同居家族含む)

組合員外

プラス年**0.05%**

プラス年**0.05%**

1年定期 年**0.152%**
(税引後 年**0.121%**)

1年定期 年**0.102%**
(税引後 年**0.081%**)

1年定期 年**0.102%**
(税引後 年**0.081%**)

1年定期 年**0.052%**
(税引後 年**0.041%**)

プラス年**0.071%**
3年定期 年**0.223%**
(税引後 年**0.178%**)

プラス年**0.071%**
3年定期 年**0.173%**
(税引後 年**0.138%**)

プラス年**0.071%**
3年定期 年**0.173%**
(税引後 年**0.138%**)

プラス年**0.071%**
3年定期 年**0.123%**
(税引後 年**0.098%**)

コツコツ積み立てたい方へ

年金定期積金(定額式)



店頭表示金利

期 間 : 3年~5年

払込金額 : 1,000円~

プラス 年**0.09%**

(税引前)

- * 年金受給口座からの口座振替限定となります。
- * 満期日前の解約は解約日における普通貯金利率により計算した利息相当額を掛金残高相当額とともにお支払いいたします。
- * 定額式とは、定期的に一定額を払込みする定期積金です。
- * 満期日以後の利息は解約日における普通貯金利率により計算します。

令和6年5月1日現在

JAバンクはどなたでもご利用いただける金融機関です。

まずはお気軽に
窓口まで
ご相談ください。

電話でのご相談は

受付時間 8:30~17:00
<https://www.ja-fujiizu.or.jp>

JAふじ伊豆
JAふじ伊豆 検索