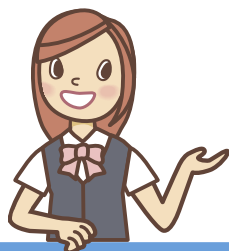


# 全組合員調査のお願い

(JAの自己改革に関する組合員アンケート)

## 組合員の皆さまの ご意見をお伺いする 取り組み



JA伊豆の国では、平成30年度に全ての組合員の皆さまを対象とした全組合員調査(JAの自己改革に関する組合員アンケート)を実施します。

調査では、現在JAが取り組んでいる自己改革に対する組合員の皆さまの評価をお伺いします。

組合員の皆さまからいただいた評価が、今後、政府が行う准組合員のJA事業利用規制のあり方などの検討に向けても重要となります。

つきましては、調査(アンケート)への組合員の皆さまのご協力をお願い申し上げます。

### 調査実施方法

- 10月から2月まで調査を実施します
- 回答はマークシート方式(無記名)ですので個人が特定されることはありません
- 調査内容はJAの必要性、満足度、准組合員制度のあり方などについてです
- 原則、役職員が組合員の皆さまのお宅を訪問し、調査内容を説明しますのでご回答をお願いします
- 場合によっては生産部会等の集会で説明し、ご回答いただく場合もあります

調査を装った詐欺が発生する可能性があるのでご注意ください

- 貯金や財産、借入、銀行口座やクレジットカード等の調査項目はありません
- 契約をすすめたり、金銭を要求することはありません
- 不審に思われるときは、すぐにJAまでお問い合わせください

全組合員調査に関するお問い合わせは、総務課 または 最寄りのJA支店まで

JA伊豆の国 総務課 TEL:055-949-3211(代)